

Распределители для систем подпольного отопления

Штанговые распределители, размер 1"

Нормаль
8531/8532
Издание 0601 (0999)

Штанговые распределители ГЕРЦ предназначены для распределения потока от источника тепла по отдельным отопительным контурам с целью автоматического регулирования температуры помещений в системах подпольного отопления. Контуров отопления можно раздельно регулировать и перекрывать.

Назначение

Жидкостные напольные системы отопления жилых и административных зданий, а также радиаторные системы отопления с электронными термостатами типа RTR и RTC и терморегуляторами с дистанционным управлением арт.№7330, 9330.

Область применения

- Набор штанговых распределителей со встроенными запорными вентилями и терморегуляторами;
- Набор штанговых распределителей со встроенными запорными вентилями и топметр-регуляторами;
- Набор из отдельных отводов;
- Запорные вентили проходные или угловые;
- Фитинги компрессионные для медных, стальных и пластиковых труб.

Составляющие

Набор штанговых распределителей со встроенными запорными вентилями и термостатическими буксами

Распределитель прямого потока с запорными вентилями, сборник обратного потока с термостатическими буксами. Распределитель прямого и сборник обратного потока, со смещенными отводами, со спуском воздуха, сливом и конечным колпачком. 2 держателя для настенного монтажа или монтажа в шкафу.

Соединитель распределителя с IG 1", штуцеры для подключения труб - G 3/4.

Набор штанговых распределителей с запорными и термостатическими буксами.

Номер заказа	Кол-во отводов для 1 распределителя	Номер заказа	Кол-во отводов для 1 распределителя
1 8531 03	3	1 8531 10	10
1 8531 04	4	1 8531 11	11
1 8531 05	5	1 8531 12	12
1 8531 06	6	1 8531 13	13
1 8531 07	7	1 8531 14	14
1 8531 08	8	1 8531 15	15
1 8531 09	9	1 8531 16	16

Набор распределителей с числом отводов более 13 – на заказ.

Набор штанговых распределителей с термостатическими буксами и топметр-регуляторами

Распределитель прямого потока с термостатическими буксами, сборник обратного потока с топметр-регуляторами. Распределитель прямого и сборник обратного потока, со смещенными отводами, со спуском воздуха, сливом и конечным колпачком. 2 держателя для настенного монтажа или монтажа в шкафу.

Соединитель распределителя с IG 1", штуцеры для подключения труб - G 3/4.

Набор штанговых распределителей с термостатическими буксами и топметр-регуляторами

Номер заказа	Кол-во отводов для 1 распределителя	Номер заказа	Кол-во отводов для 1 распределителя
1 8532 03	3	1 8532 10	10
1 8532 04	4	1 8532 11	11
1 8532 05	5	1 8532 12	12
1 8532 06	6	1 8532 13	13
1 8532 07	7	1 8532 14	14
1 8532 08	8	1 8532 15	15
1 8532 09	9	1 8532 16	16

Набор распределителей с числом отводов более 13 – на заказ.

Изменения вносятся по мере технического совершенствования

Представительства в России:

Главный офис:

Москва, 127238
Локомотивный проезд, 21, НИИ «Стройфизики»
Тел.: (095) 488-73-40, 488-63-79, 482-39-18
Факс: (095) 482-40-29
E-mail: mail@herz-armaturen.ru
http://www.herz-armaturen.ru

Региональные представительства:

Санкт-Петербург, (812) 394-95-09
Новосибирск, (3832) 25-69-89
Н. Новгород, (8312) 34-48-25
Екатеринбург, (3432) 74-02-73
Сочи, (8622) 92-30-04, доб. 28



<p>Одинарный набор. Распределители - по одному отводу в каждом. Вкл. 2 ниппеля IG 1". Штуцер для подключения труб – 3/4.</p> <p>1 8531 93 Набор из отдельных отводов с запорной и термостатической буксами. Распределитель прямого потока с запорной буксой, сборник обратного потока с термостатической буксой.</p> <p>1 8532 93 Набор из отдельных отводов с термостатической буксой и топметр-регулятором. Распределитель прямого потока с термостатической буксой, сборник обратного потока с топметр-регулятором.</p>	<p>Набор из одинарных отводов</p>
<p>1 8537 03 1 пара запорных вентилях, в проходном исполнении. Муфта IG 1" x соединитель короткий.</p> <p>1 8538 03 1 пара запорных вентилях, в угловом исполнении. Смещенное расположение благодаря различной длине ниппелей соединителей. Муфта IG 1" x соединитель распределительный короткий/длинный. Перекрытие при помощи многофункционального ключа 1 6625 00.</p>	<p>Запорные вентили</p>
<p>6274 Фитинг компрессионный ГЕРЦ для медных и тонкостенных стальных труб.</p> <p>6275 Фитинг компрессионный ГЕРЦ с мягким уплотнением для медных и тонкостенных стальных труб. Рекомендуются для труб из твердой легированной стали и труб с гальваническим покрытием.</p> <p>6098 Фитинг компрессионный ГЕРЦ для труб РЕ-Х, РВ- и металлопластиковых труб. Размеры и номера заказа следует брать из каталога ГЕРЦ.</p>	<p>Фитинги для подключения труб</p>
<p>1 6206 01 Штуцер для шланга ГЕРЦ, желтого цвета, со сливом и наполнением.</p> <p>1 6614 01 Установочный ключ SW 5 для запорной буксы 1 6413 01.</p> <p>1 6625 00 Многофункциональный ключ ГЕРЦ для запорных и воздушных вентилях.</p> <p>1 8525 02 Закрывающий колпачок для отвода.</p>	<p>Оснастка</p>
<p>1 6301 00 Букса для запорного вентиля 1 8537 03, 1 8538 03.</p> <p>1 6403 31 Термостатическая букса для распределителя.</p> <p>1 6413 00 Топметр-регулятор для распределителя (применяем только в предусмотренных для этого распределителях)</p> <p>1 6413 01 Запорная букса для распределителя.</p>	<p>Запчасти</p>
<p>Для штанговых распределителей ГЕРЦ</p> <p>Максимальная рабочая температура 110° С</p> <p>Максимальное рабочее давление 10 бар</p> <p>Δр при малом уровне шумов 0,2 бар.</p> <p>Штанговый распределитель 8531: можно использовать до Δр 0,4 бар в обоих направлениях потока жидкости.</p> <p>Штанговый распределитель 8532: топметр-регулятор должен монтироваться в обратную линию контура отопления.</p> <p>Фактически допустимые технические данные (макс. температура и давление) зависят от применяемых труб и фитингов.</p> <p>Качество горячей воды должно соответствовать требованиям „Правил технической эксплуатации электрических станций и сетей” Министерства энергетики и электрификации РФ.</p> <p>Для надежного монтажа рекомендуем ниппель фитинга перед сборкой смазать силиконовым герметиком.</p> <p>При применении фитингов ГЕРЦ для медных и стальных труб следует учитывать максимально допустимые температуру и давление (EN 1264-2:1998, табл.5).</p>	<p>Технические данные</p> <p>Распределители</p> <p>Фитинги</p>
<p>Распределители крепятся с помощью держателей непосредственно к стене или в распределительном шкафу.</p>	<p>Способ монтажа</p>
<p>Со свободного торца на распределитель устанавливается пробка.</p> <p>Если один или несколько отводов распределителя не используются, то необходимо их заглушить колпачками (1 8525 02).</p>	<p>Заглушка</p>
<p>На входе распределителя предусмотрена наружная резьба R=1" для непосредственного подключения резьбовых труб или для подключения запорных вентилях.</p>	<p>Подключение стояк-распределитель</p>
<p>Отводы распределителей снабжены наружной резьбой G 3/4. Связь с трубопроводом осуществляется при помощи фитингов ГЕРЦ для медных, тонкостенных стальных и пластиковых труб.</p>	<p>Подключение распределитель –труба</p>
<p>С помощью фитингов ГЕРЦ осуществляется абсолютно герметичное подключение к медным, тонкостенным стальным и пластиковым трубам. При монтаже следует руководствоваться инструкцией по монтажу фирмы ГЕРЦ.</p>	<p>Фитинги ГЕРЦ</p>

Запорные буксы

Запирание по часовой стрелке с помощью регулировочного ключа SW 5 (1 6614 00).

Термостатические буксы

Термоголовку поставить в положение „min“ или закрыть ручной привод либо защитный колпачок.

Топметр-регуляторы

Приподнять колпачок, закрыть топметр (по часовой стрелке). Вновь надеть колпачок.

Перекрытие контура отопления

Для регулировки термостатических букс могут применяться все термоголовки ГЕРЦ с дистанционным управлением, а также компоненты электронной регулирующей системы ГЕРЦ-RTC (электронный регулятор температуры, приводы DDC) и ГЕРЦ-RTR (комнатные термостаты, термомоторы).

Термостатические буксы поставляются заводом-изготовителем с защитным колпачком. Он служит для защиты во время транспортировки и обслуживания во время строительства (промывка сети). Вместо термоголовки в исключительном случае, а также для запирания клапана можно использовать ручной привод ГЕРЦ.

Термостатическая эксплуатация

Топметр-регуляторы всегда устанавливаются в обратном потоке контура отопления. Значение расхода устанавливается непосредственно (деления шкалы в л/с).

Установка: приподнять колпачок, поворачивать топметр, пока не будет установлено желаемое значение расхода. Колпачок вновь одеть.

Топметр**Установка**

В прямом и обратном потоках контура отопления предусмотрено по одному сливному вентилю с присоединительной резьбой R=1/2" для подключения штуцера для шланга 1 6206 01. На закрывающем колпачке находится квадрат под ключ SW 5 для регулировки вентиля для слива.

Слив

В прямом и обратном потоках контура отопления монтируется по одному воздушному клапану. Управление происходит с помощью многофункционального ключа ГЕРЦ 1 6625 00.

Спуск воздуха

Для распределительных шкафов ГЕРЦ существует отдельная нормаль.

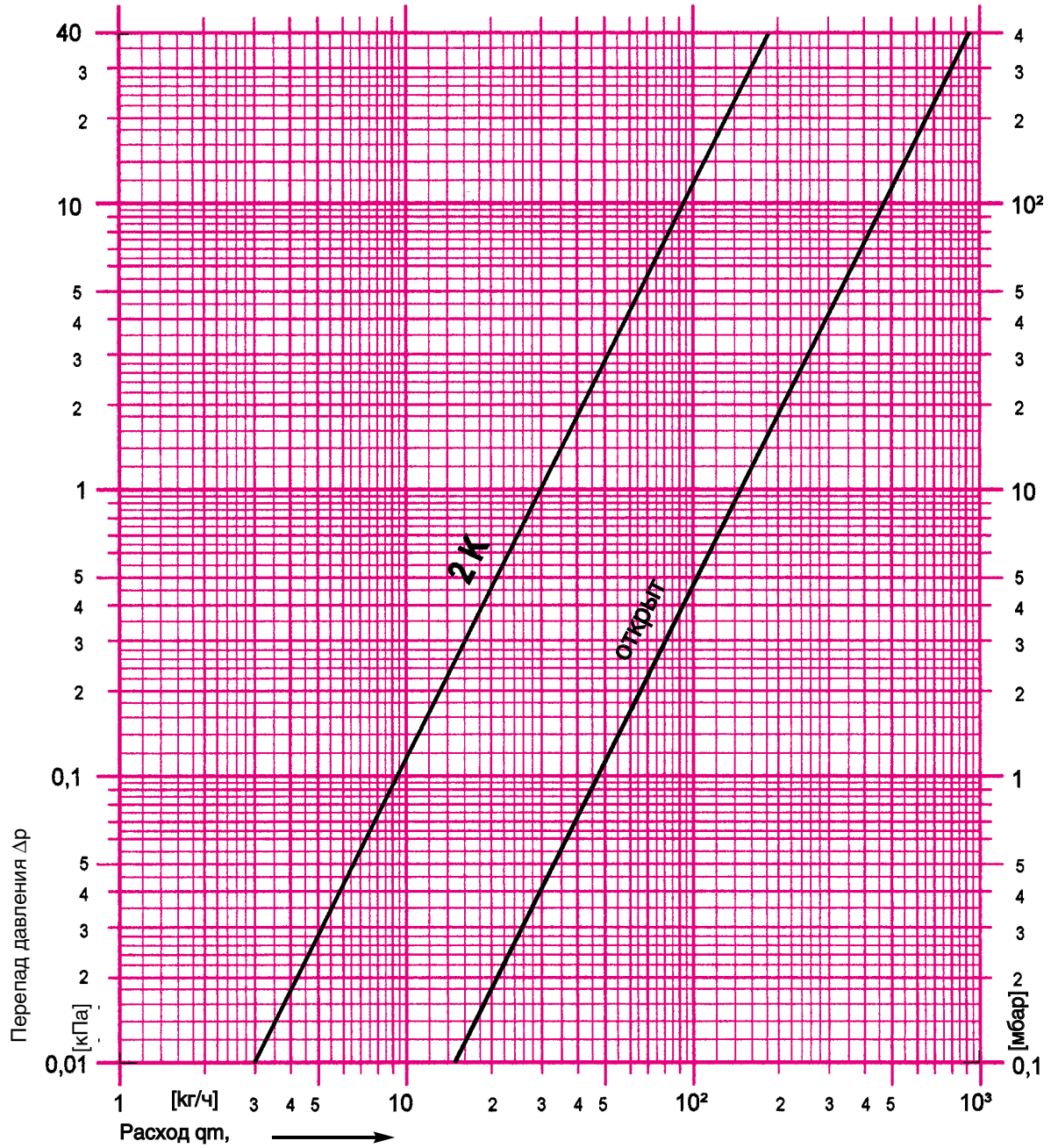
Распределительный шкаф

Диаграмма ГЕРЦ

Распределитель подпольного отопления

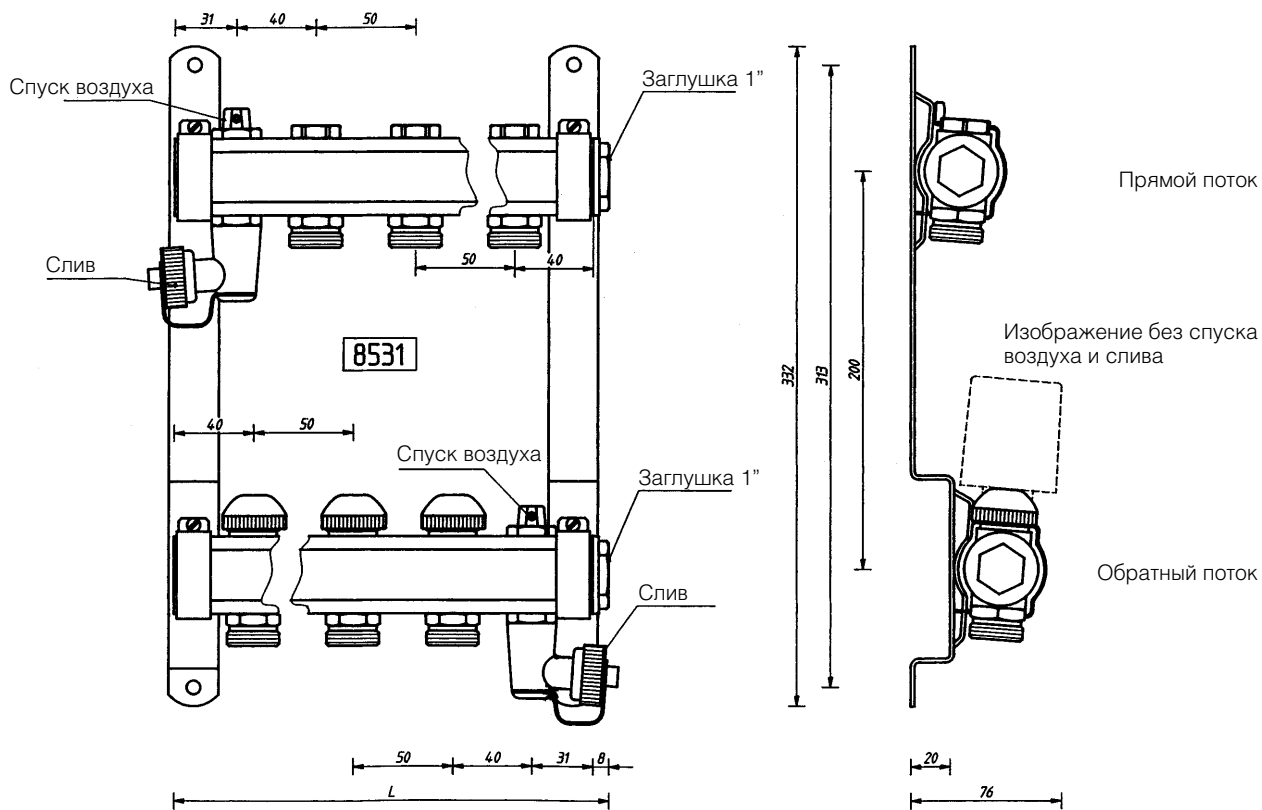
Номера арт. **8531**

Распределитель прямого и сборник обратного потока

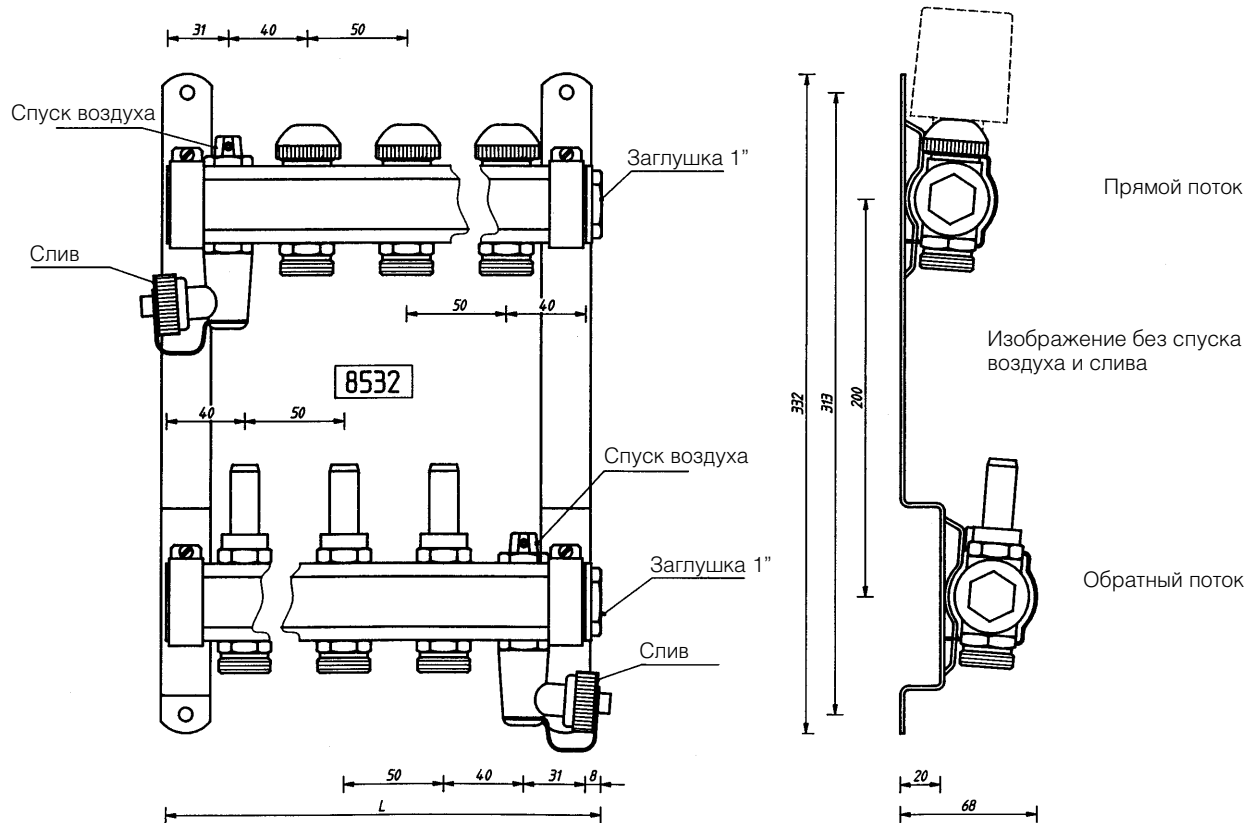


2 K	Kv 0,3	Напр., для термостатов ГЕРЦ 7330, 9330, ГЕРЦ-ЕТК 8330
открыт	Kv 1,5	Напр., для термомотора ГЕРЦ 7710

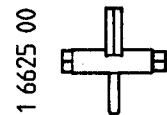
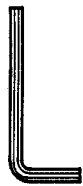
Изменения вносятся по мере технического совершенствования.



Отводы распределителей	Длина L	Отводы распределителей	Длина L
3	219	10	569
4	269	11	619
5	319	12	669
6	369	13	719
7	419	14	769
8	469	15	819
9	519	16	869



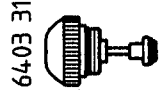
1 6614 00



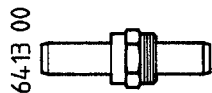
1 6625 00



1 6413 01

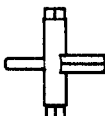


1 6403 31



1 6413 00

Буксы

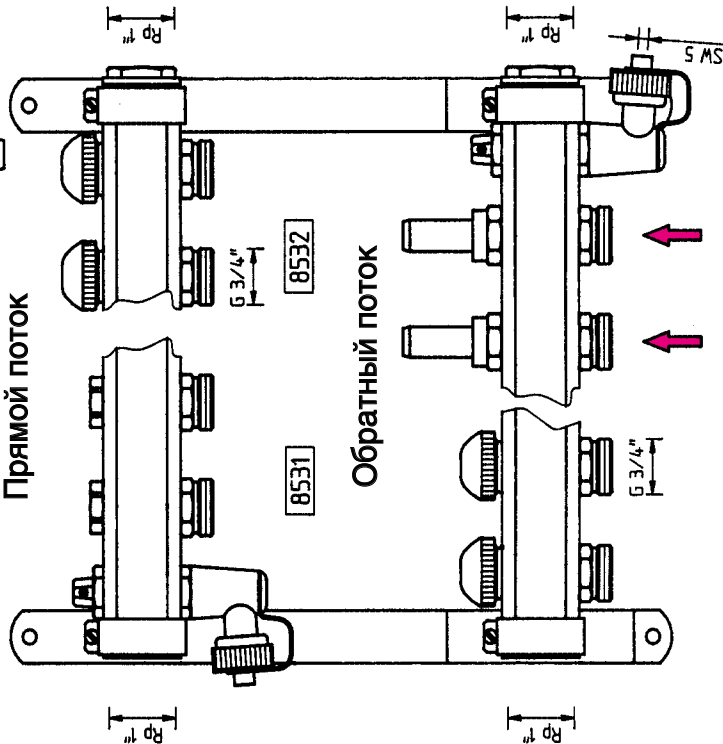


1 6625 00



1 6301 00

Прямой поток



P_p

P_p

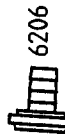
8532

8531

Обратный поток

d

d



6206

5 MS

Направление тока жидкости
Топметр



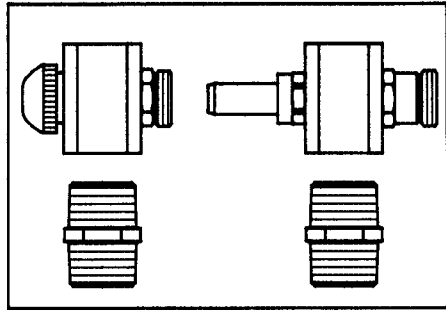
6274
6275



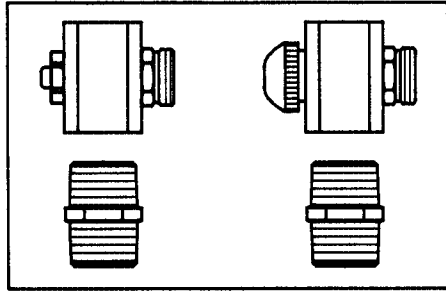
6098



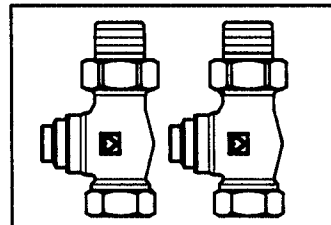
8525



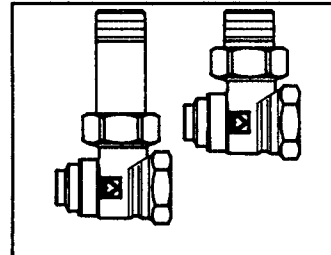
1 8532 93



1 8531 93



1 8537 03



1 8538 03

